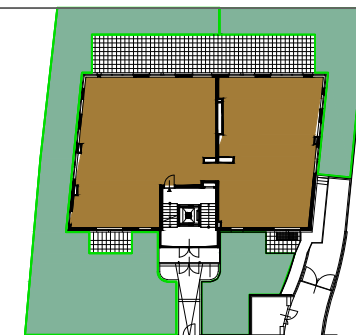
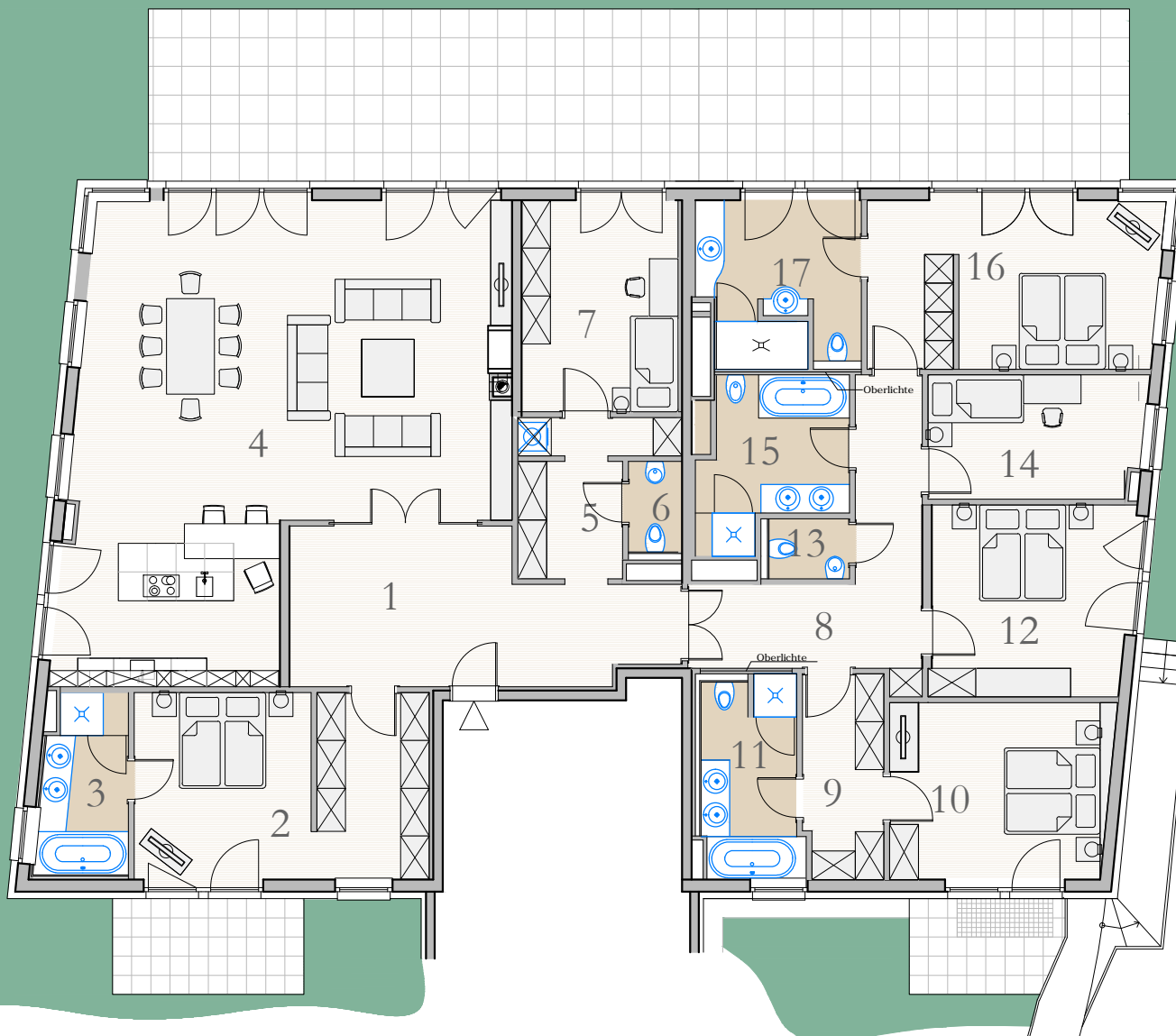


RESIDENZEN IN 1190 Wien Scheibengasse 15



Scheibengasse

Lageskizze



Erdgeschoß

0.0 1.0 2.0 3.0 4.0 5.0m

Raumaufstellung

1 Halle	22,54 m ²
2 Zimmer	23,78 m ²
3 Bad	6,67 m ²
4 Wohnküche	76,17 m ²
5 Garderobe	8,22 m ²
6 WC	2,12 m ²
7 Zimmer	14,45 m ²
8 Gang	15,12 m ²
9 Garderobe	7,11 m ²
10 Zimmer	16,95 m ²
11 Bad/WC	8,43 m ²
12 Zimmer	16,48 m ²
13 WC	2,10 m ²
14 Zimmer	11,56 m ²
15 Bad/DU	10,22 m ²
16 Zimmer	21,26 m ²
17 Bad	11,15 m ²

Summe Top 1+2 274,33 m²

Top 1+2 Eg
7 - Zimmer

Nfl. 274,33 m²

Terrasse 86,20 m²

Garten 839,52 m²

Einlagerungsgr. 5,29 m² + 5,25 m²

HINSICHTLICH DER BODEN- UND WANDBELÄGE, SOWIE DER ELEKTRO-, SANITÄR- & SONSTIGEN AUSSTATTUNG GILT AUSSCHLIESSLICH DIE JEWEILS AKTUELLE BAU- & AUSSTATTUNGSBESCHREIBUNG, SONSTIGE EINRICHTUNGSGEGENSTÄNDE DIENEN NUR DER VERANSCHAULICHUNG UND WERDEN NICHT DELIEFERT. PLANAUSMASS- UND KOTENÄNDERUNGEN VORBEHALTEN! KOTEN SIND NICHT FÜR DIE BESTELLUNG VON EINBAUMÖBEL VERWENDBAR, NATURMASSE ERFORDERLICH!

PLANVERFASSER:

ARCHITECTEN DÜRSCHMID+DÜRSCHMID
ZIVILTECHNIKER KG
 A-1000 WIEN, BERGASSE 20 TEL: 310 95 46-48 FAX: 01 21
 E-MAIL: OFFICE@ARCHITEKT-DUERSCHMID.AT